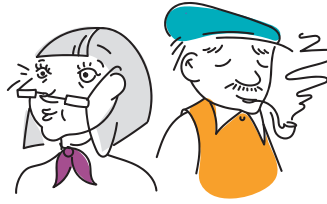


Clusterwohnung

Glasiplatz 1, 8180 Bülach	6. Obergeschoss
Nettowohnfläche	ca. 145 m ²
Balkon	ca. 8 m ²



Masstab 1:150



Kontakt Wohnungen

Markstein AG Zürich, T +41 43 810 90 10
wohnen@wirsindglasi.ch, www.wirsindglasi.ch

