

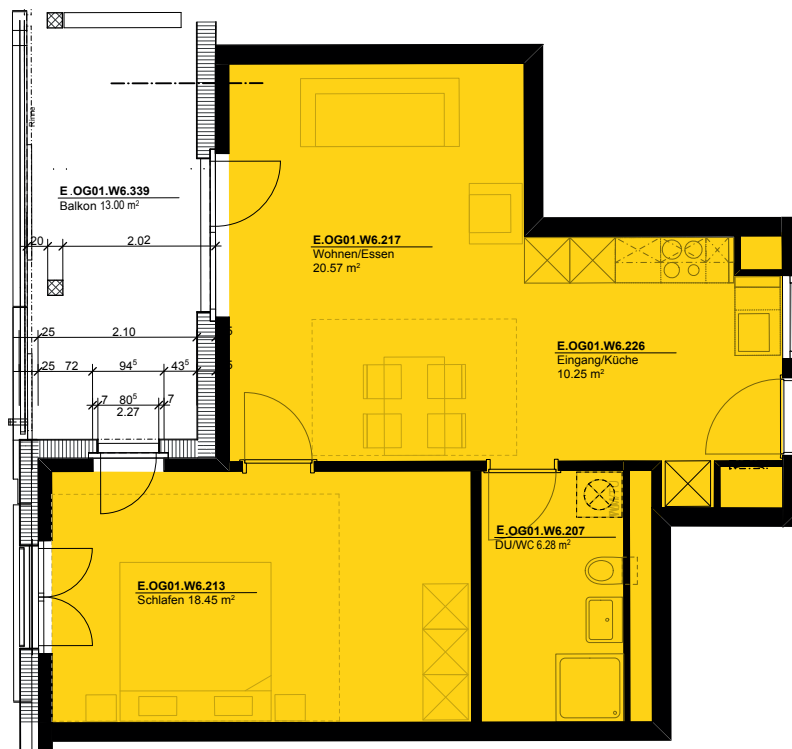
Haus Elena – Wohnung E.1.W6

# 2.5-Zimmer-Wohnung

Feldspatgasse 3, 8180 Bülach	1. Obergeschoss
Nettowoohnfläche	ca. 56 m <sup>2</sup>
Balkon	ca. 13.0 m <sup>2</sup>



**gla si**  
Elena & Friends



Masstab 1:100



## Kontakt Wohnungen

Markstein AG Zürich, T +41 43 810 90 10  
wohnen@wirsindglasi.ch, www.wirsindglasi.ch



Die dargestellten Wohnungsgrundrisse dienen zur Illustration des Projektes ab Plan. Sie können von der realen Ausführung abweichen. Projekt- & Terminänderungen vorbehalten. Angebot freibleibend, eine Zwischenvermietung bleibt vorbehalten. S.E. & O.